

Tanker om smittebeskyttelse i forbindelse med indretning af staldanlæg

Den Europæiske Landbrugsfond for Udvikling af Landdistrikterne:
Danmark og Europa investerer i landdistrikterne

Ministeriet for Fødevarer,
Landbrug og Fiskeri



Den Europæiske Landbrugsfond
for Udvikling af Landdistrikterne

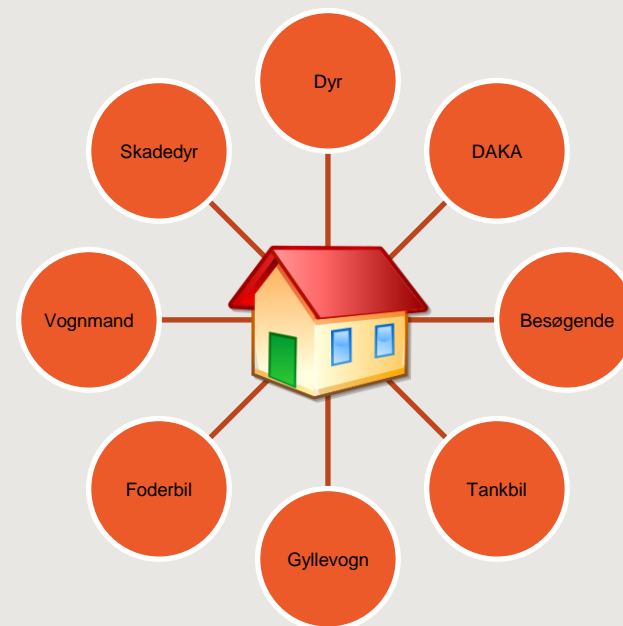
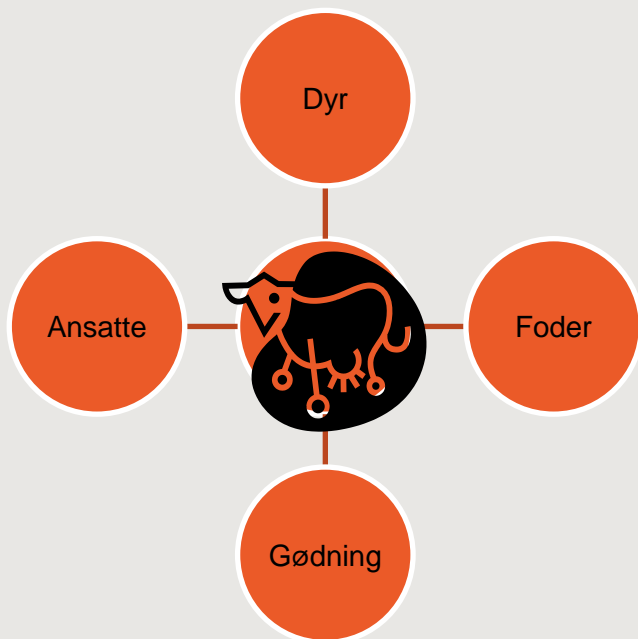


Se Den Europæiske Landbrugsfond for Udvikling af Landdistrikterne

Optimal smittebeskyttelse i
staldanlægget, Hotel Sabro Kro
2. september 2015
v. Anja Juul Freudendal, LMO Byg

Smittebeskyttelse

Hvordan forsøger jeg at tænke det ind?

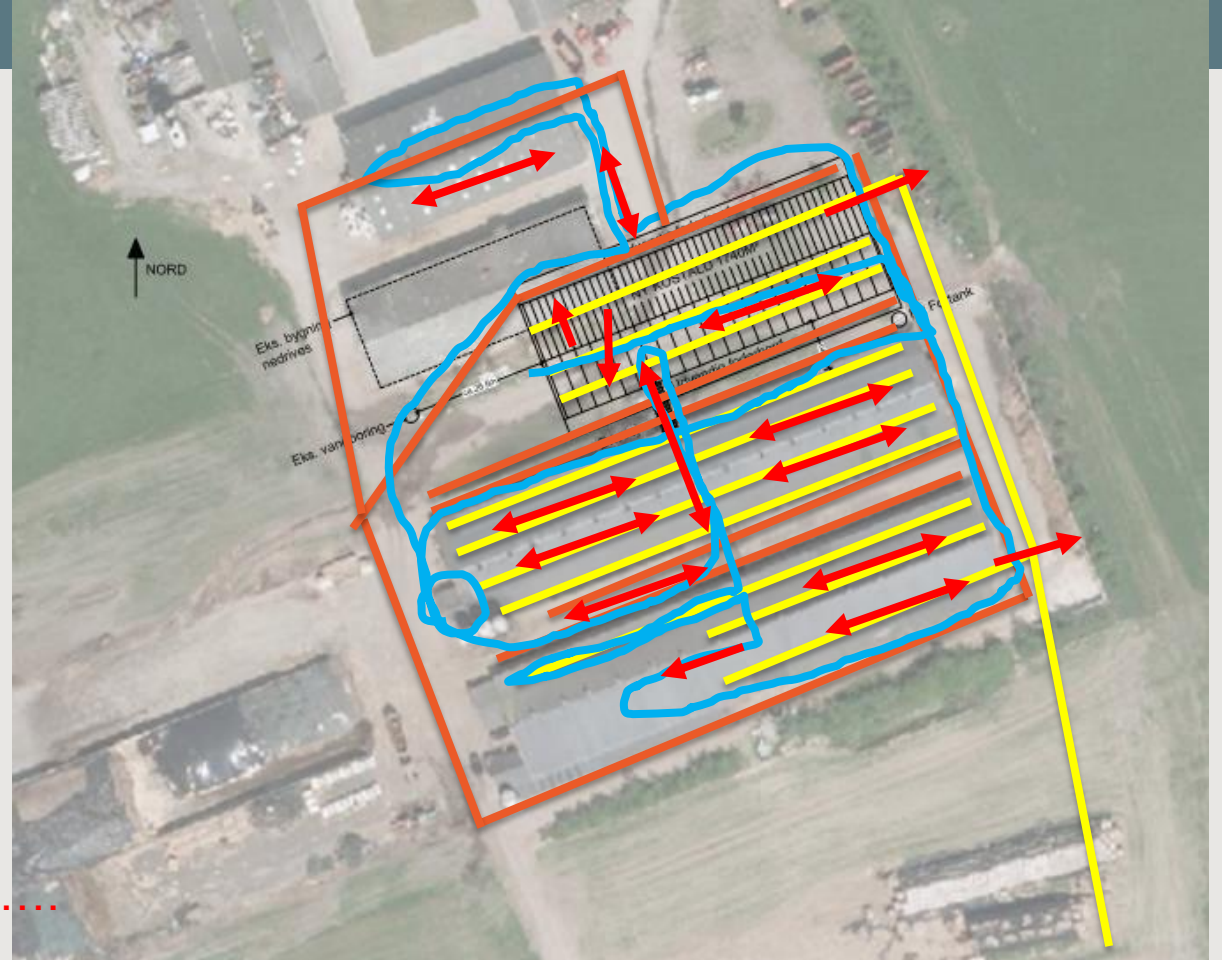


Smittebeskyttelse

Hvis teori skal blive til praksis skal det være nemt!

-  Dyr
-  Foder
-  Gødning
-  Ansatte

KUN den interne.....

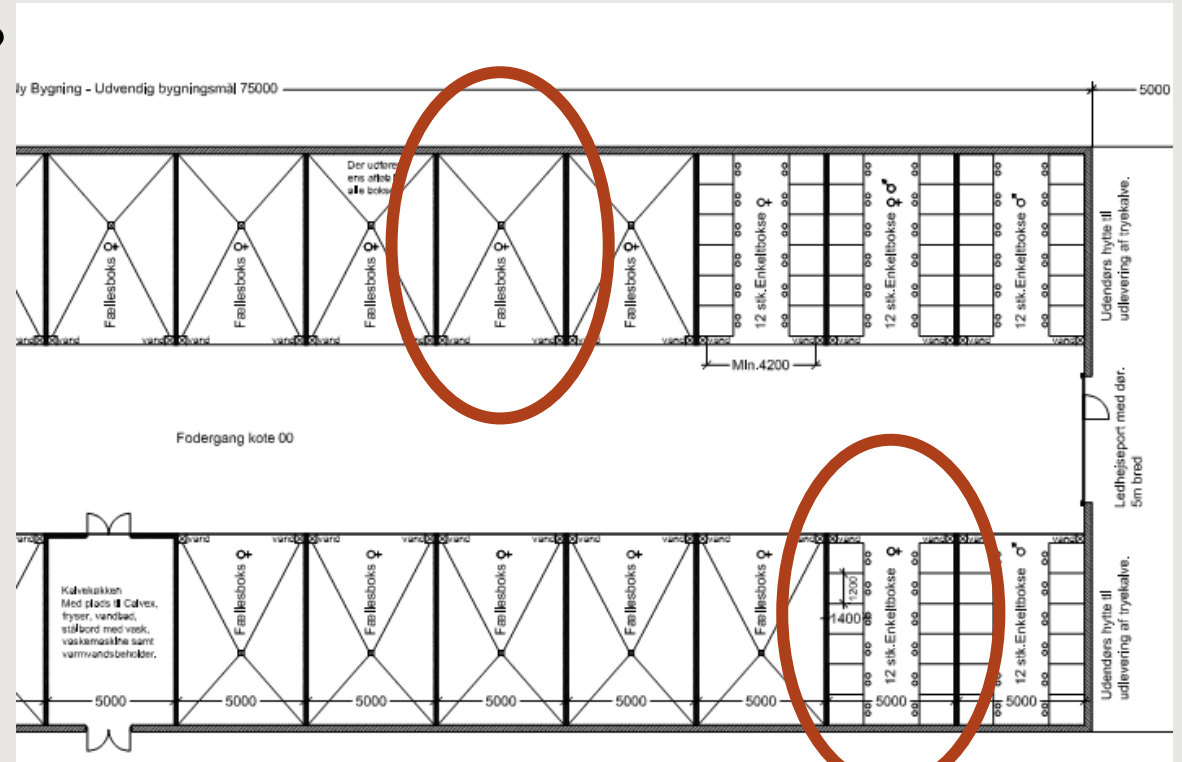


Intern smittebeskyttelse – Dyr

- Kælvning
- Kalve (måske 2-3 flytninger undervejs)
- Kvie (4-5 flytninger undervejs)
- Før kælvning
- Kælvning
- Nykælver
- Lakterende
- Afgoldning
- Gold
- Kælvning

Intern smittebeskyttelse – Holdskifte - kalve

- Hvordan fra enkeltboks til fællesboks?
 - Skal boks eller kalv flytte
- Udmugning – forfra eller bagfra....
 - Og kan vi lukke bagfra (træk)?



Intern smittebeskyttelse – Holdskifte - kvier



Intern smittebeskyttelse – Holdskifte – før klv/kælvning

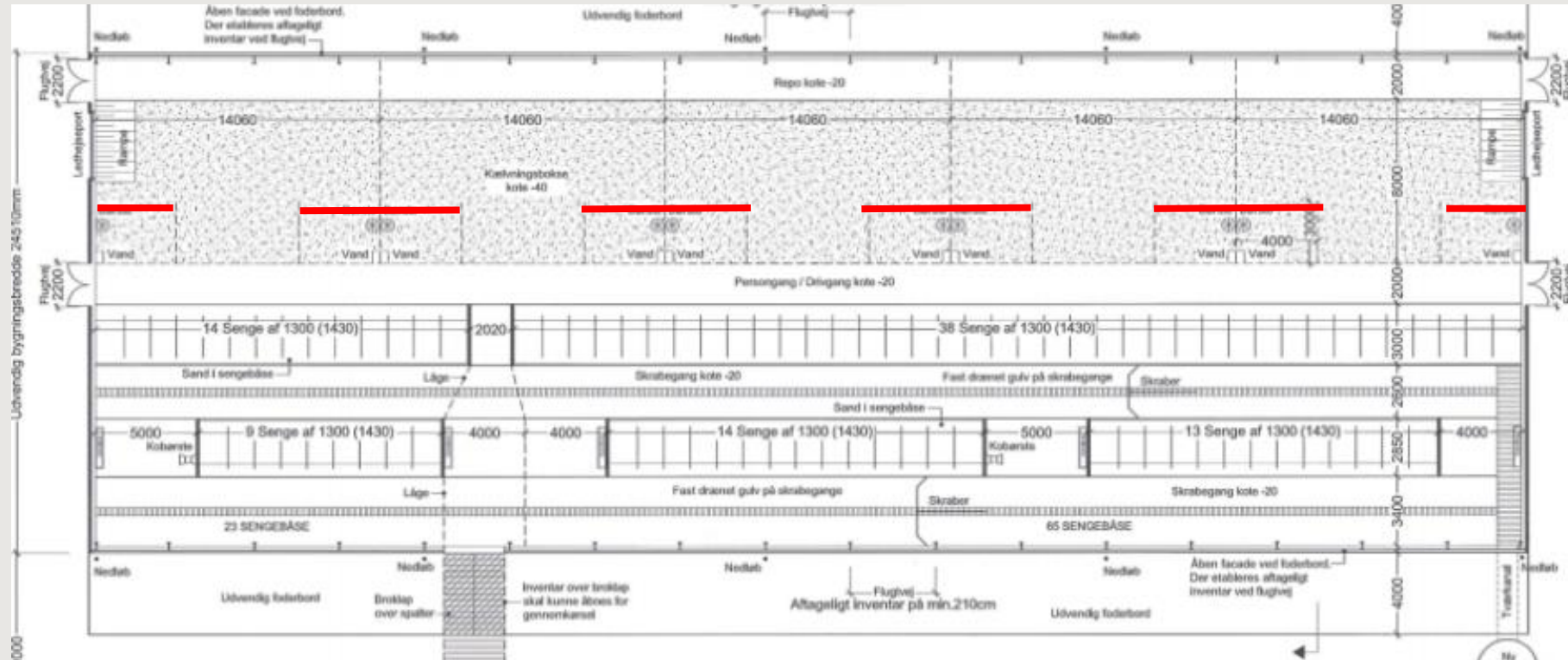
- Blander vi goldkøer og kvier?
- Hvor tæt skal dyrene gå?
- Kan vi sanere for sygdom?
- Skal vi muge mellem hver kælvning?
- **HVORDAN VIL LANDMANDEN BENYTTE OMRÅDET!!**



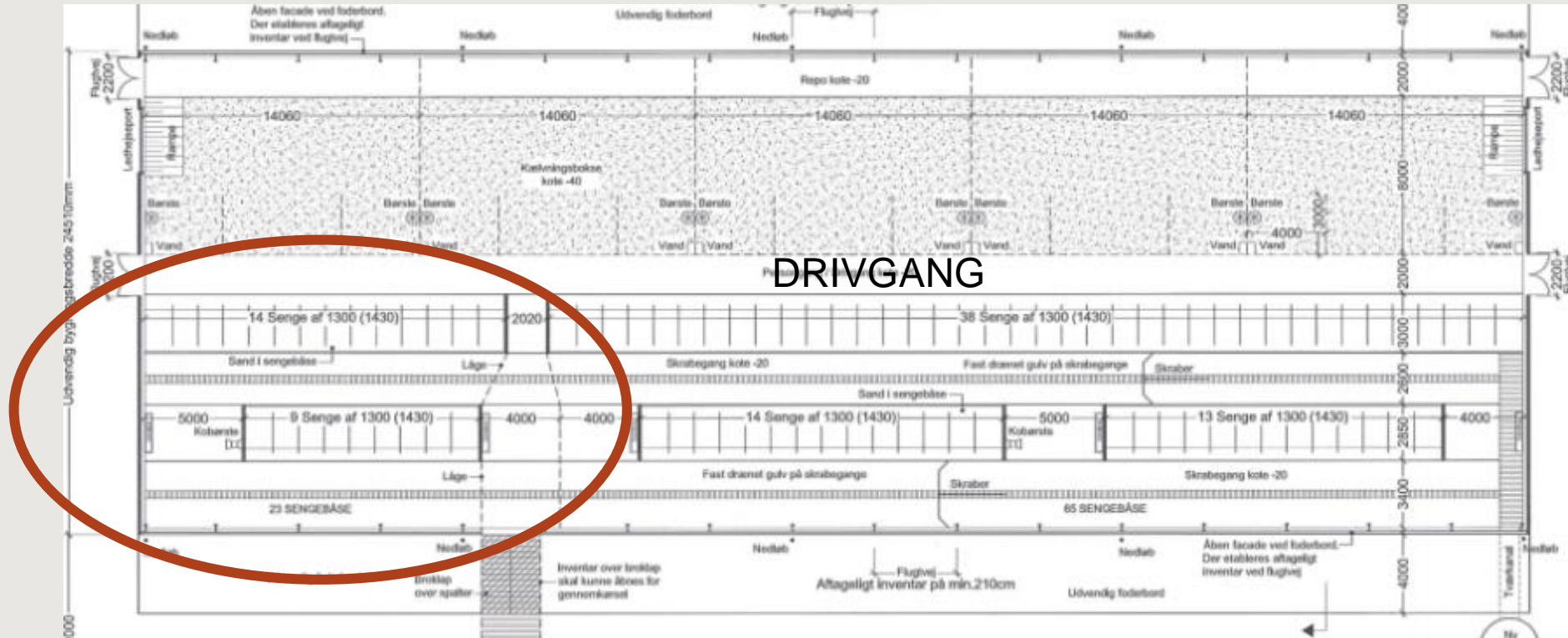
Intern smittebeskyttelse – Holdskifte – før klv/kælvning



Intern smittebeskyttelse – Holdskifte – før klv/kælvning



Intern smittebeskyttelse – Holdskifte – nykælvere



Intern smittebeskyttelse – Holdskifte – Malkende/afg/gold

- Hvor mange hold vil vi have – lavt, højt, mellem....
- Skal de skifte undervejs?
- Drivvejen til og fra malkning – renhed?
- Blander vi holdene i goldperioden?



– Hvor mange hold kan vi få ind i stalden, så det stadig er NEMT!

Intern smittebeskyttelse – Foder

- Foderblanding – kan vi køre rene derfra
- Kørsel i foder – kan vi undgå det?
- Køer over foderbord
- Hudpleje ved foderbord?!?!



Intern smittebeskyttelse – Gødning

- Skraber og spalter eller fast gulv?
 - Smitte via skraber
 - hvor leverer vi gyllen?



Intern smittebeskyttelse – Ansatte

- Færdsel mellem dyregrupper og over foderbord!
- Hygiejne



Intern smittebeskyttelse - fordeling

Gylle og mødding



Dyr



Foder



Dyr



Ekstern smittebeskyttelse – Dyr

- Indkøb af dyr til levebrug – opformering af besætning
- Kvier til/fra kviehotel
- Kalve til slagtekalveproduktionen
- Dyrskuer (karantænestald, når de kommer hjem?)



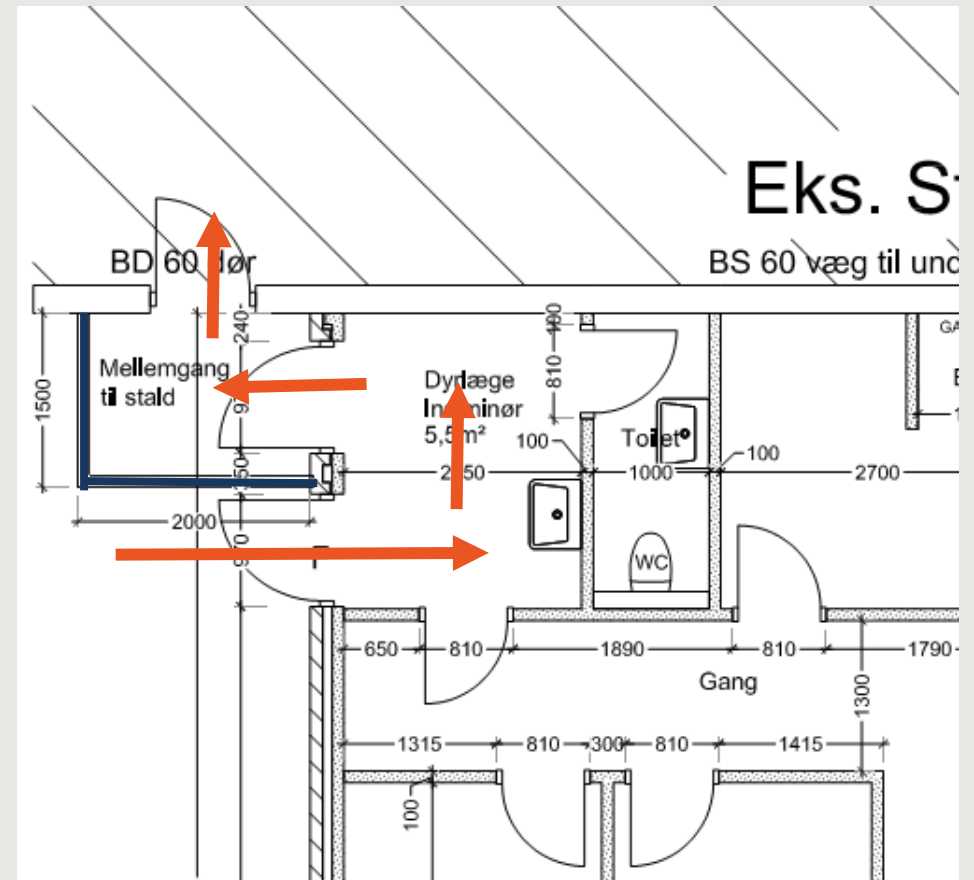
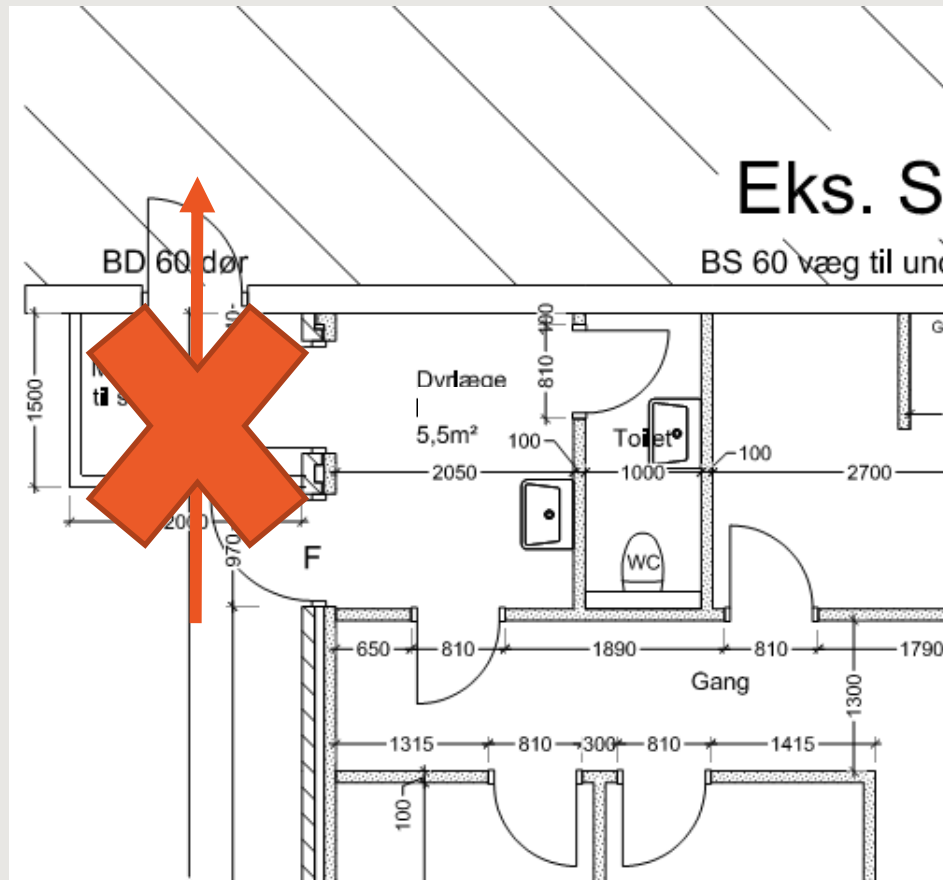
Ekstern smittebeskyttelse - Besøgende

- Hvor har de været sidst
– kan vi tage forbehold?



Ekstern smittebeskyttelse – Besøgende

Ingen adgang direkte til stalden



Ekstern smittebeskyttelse - Tankbil

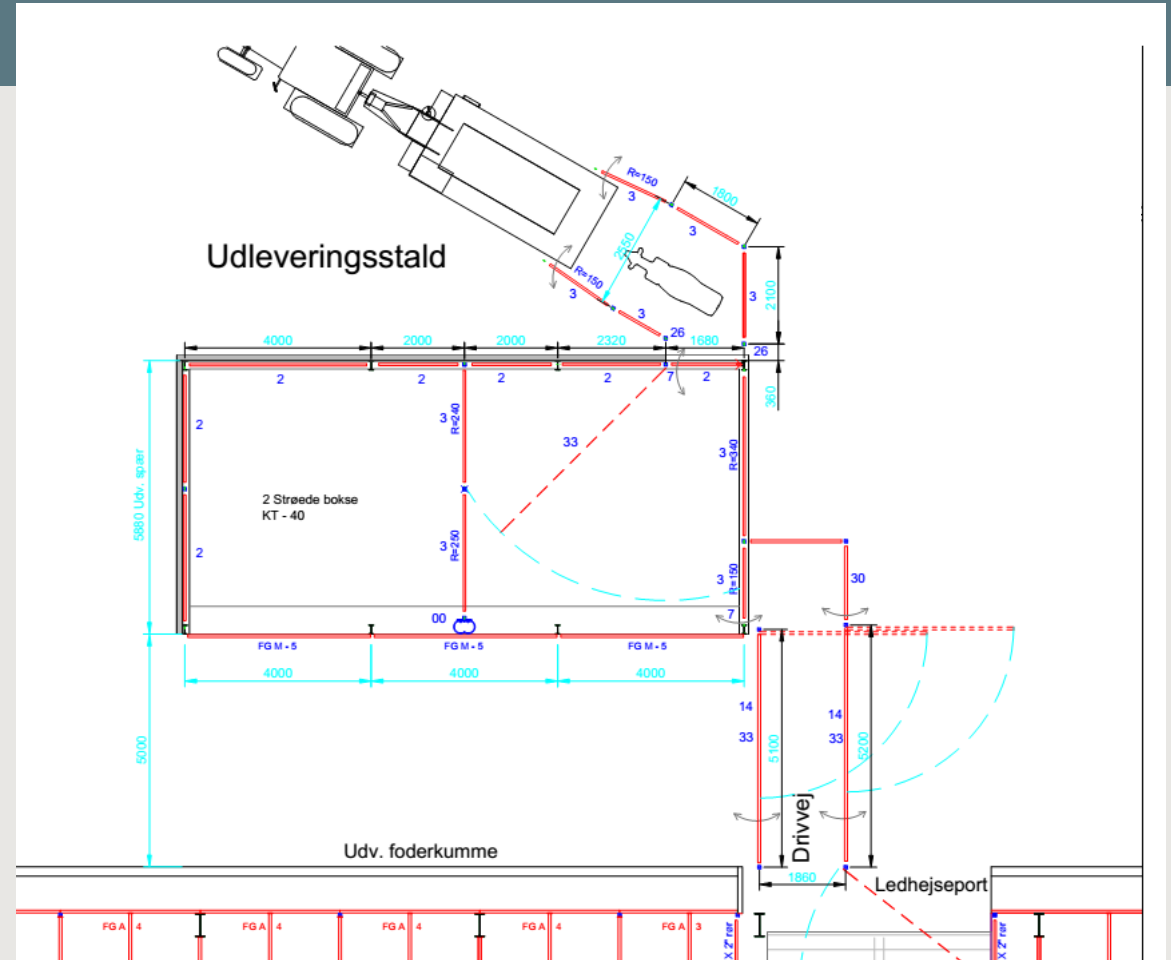
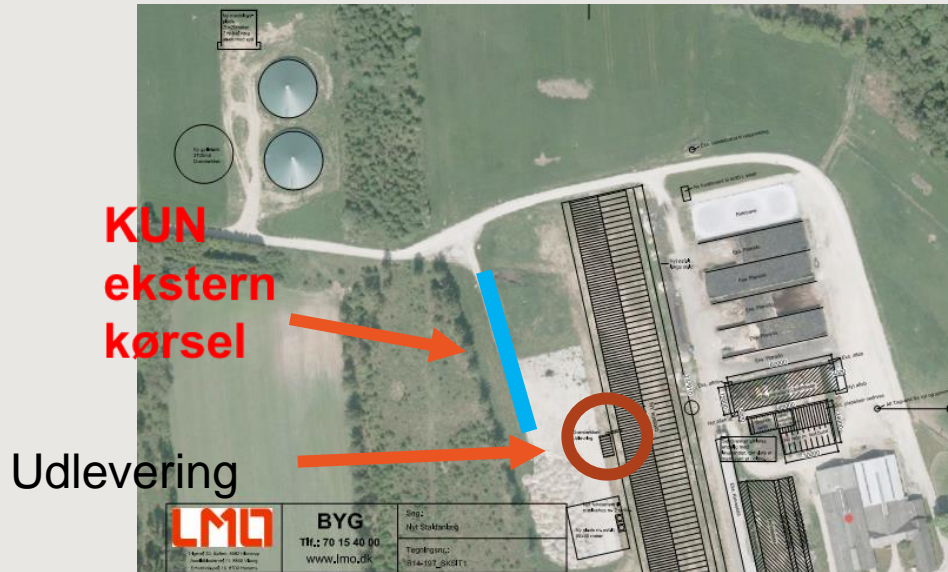
KUN
ekstern
kørsel

Tankrum



Ekstern smittebeskyttelse - Vognmand

- Udlevering af dyr
 - Kan vi undgå at få ham ind i stalden?



Ekstern smittebeskyttelse – Gyllevogn/foderbil

- Plads?
- Vaskeplads?
- Egne køreveje eller langs foderbord!?



Ekstern smittebeskyttelse - DAKA

- Udlevering af døde dyr – vil ikke have dem ind på bedriften



Ekstern smittebeskyttelse - Skadedyr

- Foderlader eller siloer?



